



APPARTEMENT VALLÉE VERTE - RAZAC-SUR-L'ISLE - PÉRIGORD BLANC

APPARTEMENTS VALLÉE VERTE - RAZAC-SUR-L'ISLE ****

Bienvenue dans nos locations de vacances Diva et Romance, dans notre demeure Vallée Verte perchée sur les hauteurs de Razac-sur-l'Isle, au cœur du Périgord Blanc

<https://vallee-verte-razac.fr>



LIONEL BIOT

+33 6 95 67 22 88

A Vallée Verte - Location Diva - Razac-Sur-L'Isle : 46 Rue de Gintrac 24430 RAZAC-SUR-L'ISLE

B Vallée Verte - Location Romance - Razac-Sur-L'Isle : 46 Rue de Gintrac 24430 RAZAC-SUR-L'ISLE





Vallée Verte - Location Diva - Razac-Sur-L'Isle



Appartement



5

personnes



2

chambres

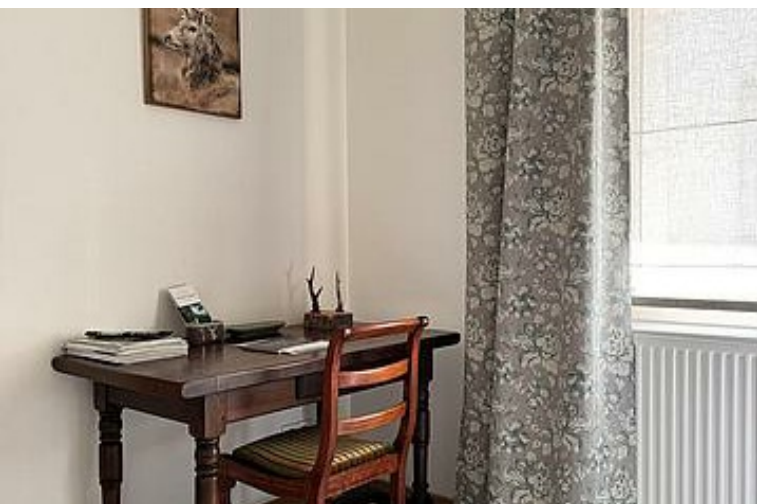


72

m2

Cet appartement neuf douillet et confortable a été créé dans une villa entourée d'un parc arboré clos et sécurisé, comprenant une grande piscine de 17 mètres de long. La propriété très calme, bâtie sur les hauteurs de Razac, bénéficie d'une splendide vue panoramique sur la vallée de l'Isle. La villa se divise en 3 logements indépendants, dont 2 réservés aux vacanciers. La pièce à vivre donnant sur la terrasse couverte avec vue sur la piscine, se compose d'un espace repas avec cuisine aménagée et d'un coin salon. La chambre 1 dispose d'un grand lit et d'un accès direct à la terrasse. La chambre 2 est équipée d'un grand lit (ou 2 lits 90) et d'un bureau. La salle de bain complète est pourvue d'une douche à l'italienne. Les chambres et la salle de bain sont accessibles sur un seul niveau. Tout a été pensé pour garantir un confort maximal : la literie de qualité, les équipements neufs, le linge fourni, les lits faits, le ménage compris, les transats.

Partenaire du Guide du Périgord.





Pièces et équipements

<i>Chambres</i>	Chambre(s): 2 Lit(s): 2 dont lit(s) 1 pers.: 2 dont lit(s) 2 pers.: 1	
<i>Salle de bains / Salle d'eau</i>	Salle de bains avec douche Sèche serviettes Salle(s) de bains (avec baignoire): 1 Salle(s) d'eau (avec douche): 1	Sèche cheveux
<i>WC</i>	WC: 1 WC privés	
<i>Cuisine</i>	Cuisine américaine Congélateur Four à micro ondes Réfrigérateur	Four Lave vaisselle
<i>Autres pièces</i>	Salon	Séjour
<i>Media</i>		
<i>Autres équipements</i>	Lave linge privatif	
<i>Chauffage / AC</i>	Cheminée	
<i>Exterieur</i>	Barbecue Terrain clos	Salon de jardin
<i>Divers</i>		

Infos sur l'établissement



Communs

A proximité propriétaire
Entrée indépendante
Mitoyen locataire

Dans maison
Jardin commun



Activités



Réseaux

Accès Internet



Stationnement

Parking



Services

Nettoyage / ménage



Extérieurs

Piscine partagée
Parc

Piscine plein air

A savoir : conditions de la location

Arrivée			
Départ			
Langue(s) parlée(s)	Anglais	Français	Russe
Annulation/ Prépaiement/ Dépot de garantie			
Moyens de paiement	Cartes de paiement	Espèces	Virement bancaire
Petit déjeuner	Nos proposons des petits-déjeuners la à la carte à partir de 15 euros		
Ménage			
Draps et Linge de maison	Draps et/ou linge compris		
Enfants et lits d'appoints			
Animaux domestiques	Les animaux ne sont pas admis.		

Tarifs (au 17/12/25)

Vallée Verte - Location Diva - Razac-Sur-L'Isle

tarif par personne

Tarifs en €:	Tarif 1 nuit en semaine (L, M, M, J, D)	Tarif 1 nuit en weekend (V ou S)	Tarif 2 nuits weekend (V+S)	Tarif 7 nuits semaine
--------------	--	-------------------------------------	--------------------------------	-----------------------

Aucun tarif renseigné (contactez le propriétaire)



Vallée Verte - Location Romance - Razac-Sur-L'Isle



Appartement



3

personnes



1

chambre



50

m2

Romance est un véritable nid douillet, parfait pour se relaxer. Cet appartement neuf a été créé dans une villa entourée d'un parc arboré clos et sécurisé, comprenant une grande piscine de 17 mètres de long. La propriété très calme, bâtie sur les hauteurs de Razac, bénéficie d'une splendide vue panoramique sur la vallée de l'Isle. La villa se divise en 3 logements indépendants, dont 2 réservés aux vacanciers. La pièce à vivre donnant sur la terrasse avec vue sur la piscine, se compose d'un espace repas avec cuisine aménagée et d'un canapé convertible. La chambre dispose d'un grand lit et d'un accès direct à la terrasse. La salle de bain complète est pourvue d'une jolie baignoire romantique. Tout a été pensé pour garantir un confort maximal : la literie de qualité, les équipements neufs, le linge fourni, les lits faits, le ménage compris, les transats, le lit flottant sur la piscine... Partenaire du Guide du Périgord.



Pièces et équipements

Chambres	Chambre(s): 1 Lit(s): 2 dont lit(s) 1 pers.: 2 dont lit(s) 2 pers.: 1	
Salle de bains / Salle d'eau	Salle de bains avec douche Salle(s) d'eau (avec douche): 1	
WC	WC: 1 WC privés	
Cuisine	Cuisine américaine Congélateur Four à micro ondes Réfrigérateur Four Lave vaisselle	
Autres pièces	Salon	Séjour
Media		
Autres équipements	Lave linge privatif	
Chauffage / AC	Cheminée	
Exterieur	Barbecue Terrain clos	Salon de jardin
Divers		

Infos sur l'établissement



Communs

A proximité propriétaire
Entrée indépendante
Mitoyen locataire

Dans maison
Jardin commun



Activités



Réseaux

Accès Internet



Stationnement

Parking



Services

Nettoyage / ménage



Extérieurs

Piscine partagée

A savoir : conditions de la location

Arrivée			
Départ			
Langue(s) parlée(s)	Anglais	Français	Russe
Annulation/ Prépaiement/ Dépot de garantie			
Moyens de paiement	Cartes de paiement	Espèces	Virement bancaire
Ménage			
Draps et Linge de maison	Draps et/ou linge compris		
Enfants et lits d'appoints			
Animaux domestiques	Les animaux ne sont pas admis.		

Tarifs (au 17/12/25)

Vallée Verte - Location Romance - Razac-Sur-L'Isle

tarif par personne

Tarifs en €:	Tarif 1 nuit en semaine (L, M, M, J, D)	Tarif 1 nuit en weekend (V ou S)	Tarif 2 nuits weekend (V+S)	Tarif 7 nuits semaine
--------------	--	-------------------------------------	--------------------------------	-----------------------

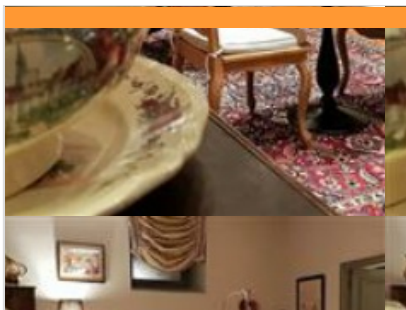
Aucun tarif renseigné (contactez le propriétaire)

Mes recommandations

Guide Touristique

Carte Vélo Route Voie Verte

OFFICES DE TOURISME VALLÉE DE L'ISLE
WWW.TOURISME-ISLEPERIGORD.COM



Restaurant La Table Alsacienne 24 - Winstub en Périgord

+33 7 83 89 33 98

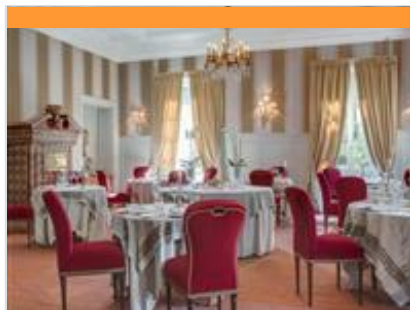
Château de Lalande 57, route de Saint-Astier

<https://www.latablealsacienne24.com/>
3.5 km

ANNESSE-ET-BEAULIEU



Restaurant éphémère de l'hiver, installé dans l'ancien chai du château, La Table Alsacienne 24 - Winstub en Périgord propose des spécialités alsaciennes traditionnelles authentiques, dans une ambiance décontractée, conviviale et chaleureuse, typique des Winstub (bars-restaurants à vin traditionnels spécifiques de l'Alsace). Des recettes typiques élaborées pour vous sur place par un chef d'origine alsacienne, le tout fait maison à partir d'ingrédients de choix. Et oui car il n'y a pas que la choucroute en Alsace ! Découvrez par exemple quelques plats emblématiques : Baeckehoffe, Schneckle au Munster, Levrknepple façon grand-mère, Quetsches au Pinot noir et Bibeleskaes...



Restaurant Château de Lalande

+33 5 53 54 52 30

57, route de Saint-Astier

<https://www.chateau-lalande-perigord.com/>

3.5 km

ANNESSE-ET-BEAULIEU



A 5 km de Saint-Astier, dans un cadre exceptionnel, cet élégant château au confort feutré, vous accueille dans une ambiance raffinée et détendue. Le chef propose une cuisine inventive, élaborée à partir des produits du terroir, teintée d'une touche de modernité. Une cuisine gastronomique, gourmande... Sélectionné par "Les Collectionneurs" devenu Teritoria dans le carnet gourmand "Bonnes Tables". Descriptif : 1 salle spacieuse décorée avec soin (capacité : 50 personnes) + 1 grande terrasse couverte au cœur du parc (en saison, capacité : 50) + 1 salle privative (capacité : 35). Exemples de plats : - Pastrami de canard du Périgord maison. Déclinaison de carottes du potager en pickles, croustillant à l'orange et chutney noix agrumes - Filet d'esturgeon de Dordogne, fricassée de champignons, châtaignes et panais - Ganache moelleuse au chocolat grand cru Guayaquil ou Moka d'Ethiopie



Restaurant La Table du Marché

+33 5 53 07 66 80

26 Place de la République

<https://www.latabledumarche-saintastier.com/>

6.3 km

SAINT-ASTIER



Situé au cœur de la ville, face à la halle, le restaurant La Table du Marché vous accueille toute l'année. Le chef et son épouse proposent une cuisine bistro-moderne et créative, faite maison, avec des produits locaux. La carte change tous les mois. Ouvert toute l'année : Midi : du lundi au dimanche Soir : lundi, mardi, vendredi, samedi Fermeture annuelle du 1er septembre au 07 septembre inclus. 1 salle (capacité : 42) et 1 terrasse (capacité : 35) Exemples de plats : Ris de veau (spécialité du chef) Souris d'agneau au jus corsé Oeuf à 64° à la Trappe d'Echourgnac et à la bière Triple des 2 Ours Demi-pigeonneau farci à la truffe du Périgord Les + : la décoration soignée / la formule du midi renouvelée chaque jour (entrée, plat, dessert à 16,50€)



Restaurant Les Singuliers

+33 5 53 45 72 07

6 Rue Montaigne

<https://restaurantlessinguliers.fr>

6.3 km

SAINT-ASTIER



Cette adresse est la promesse d'une expérience gastronomique de haute volée. Les créations de Louis Festa, jeune chef talentueux, mettent à l'honneur les produits locaux de saison avec finesse et originalité. Laissez vos yeux et vos papilles s'émerveiller au fil du repas surprise : des assiettes uniques, créatives, élaborées au gré des arrivages et des inspirations du chef dans le cadre d'une démarche responsable en faveur des circuits courts. Exemples de plats : - Truite de l'aquaponie de St Astier, écume champignons de Chancelade et huile de noix du Moulin de la Veyssière - Plat signature du chef : Lentilles vertes de la ferme Sainbiose en 3 textures - Boeuf de la ferme Malledent au barbecue japonais, céleri des jardins de Chantérac, jus au vin rouge - Figues du jardin, sorbet figue et crémeux au miel de Claire Lamargot Formule Street Food à emporter le soir vendredi et samedi.



Jeu de piste "Sur les traces d'Asterius"

+33 5 53 54 13 85

1 rue de la Fontaine

6.1 km

SAINT-ASTIER



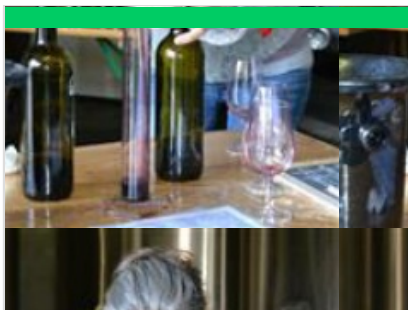
Viens suivre les traces d'Asterius à travers la vieille ville de Saint-Astier et découvrir qui est ce mystérieux personnage... Pour cette enquête, tu auras besoin d'ouvrir grand tes yeux pour répondre aux énigmes et suivre le parcours. Et n'oublie pas : une fois ta mission accomplie, reviens à l'Office de Tourisme chercher ta récompense ! A partir de 7 ans. Support disponible à l'Office de Tourisme, toute l'année. Tarif : 1 € le questionnaire-jeu Durée : 1h à 1h30

Mes recommandations (suite)

Guide Touristique

Carte Vélo Route Voie Verte

OFFICES DE TOURISME VALLÉE DE L'ISLE
WWW.TOURISME-ISLEPERIGORD.COM



Atelier assemblage au Domaine du Bout du Monde

+33 6 73 76 80 08

<https://www.domaineduboutdumonde.com>

11.2 km

CREYSENSAC-ET-PISSOT



Vous avez toujours rêvé de vous mettre dans la peau d'un(e) œnologue en créant votre propre cuvée ? Cet atelier est fait pour vous ! Découvrez la magie de l'assemblage : Après avoir été initié à la dégustation, vous testerez séparément les différents cépages du Domaine, vous déterminerez vos préférences puis à l'aide d'une éprouvette graduée, vous les assemblerez et produirez ainsi votre propre cuvée, avec laquelle vous repartirez !



Initiation à la dégustation au Domaine du Bout du Monde

+33 6 73 76 80 08

<https://www.domaineduboutdumonde.com>

11.2 km

CREYSENSAC-ET-PISSOT



Vous aimeriez savoir décrire le vin que vous dégustez, vous faire plaisir tout en posant des mots sur sa couleur, ses arômes et ses goûts ? Cet atelier vous permet de vous initier aux techniques de la dégustation en compagnie de Véronique, vigneronne et œnologue de formation, avec une mise en pratique sur les vins BIO du Domaine.



Boucle des Truffières à Montrem

Place du 8 Mai 1945 et de la
Résistance

2.5 km

MONTREM



Bien que comportant une proportion de goudron importante, le chemin, dans un premier temps à découvert, se trouve principalement boisé et ombragé. Il permet de découvrir un large panorama, une jolie fontaine et de longer des truffières cultivées en fin de parcours.



Les Etangs de la Jemaye

+33 5 53 06 80 17 +33 5 53 90 03
10

25.8 km

LA JEMAYE



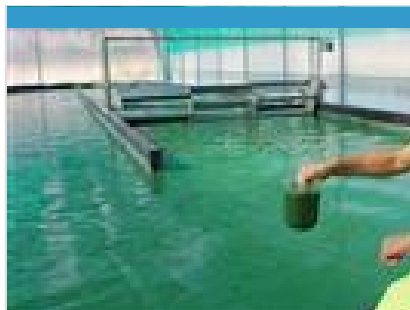
Le site du grand étang de la Jemaye, propriété du Conseil Général sur le canton de Ribérac, constitue un site naturel typique de la région de la Double: chapelet d'étangs, forêts étendues, prairies humides et parsemées,... Le site propose des activités très variées: chemins de randonnées, parcours de santé, sentier de découverte, baignades et commerces pendant la saison estivale. Surveillance de baignade assurée du 15 juin à fin août de 13h à 19h du lundi au vendredi et de 11h à 20h Week-end et fêtes. Le site a reçu le label Pavillon Bleu en 2015.

Mes recommandations (suite)

Guide Touristique

Carte Vélo Route Voie Verte

OFFICES DE TOURISME VALLÉE DE L'ISLE
WWW.TOURISME-ISLEPERIGORD.COM



Spiruline Vallée de l'Isle

+33 6 22 08 54 21

8 impasse de Guitard

<https://spiruline-valleedelisle.fr/>

1.5 km

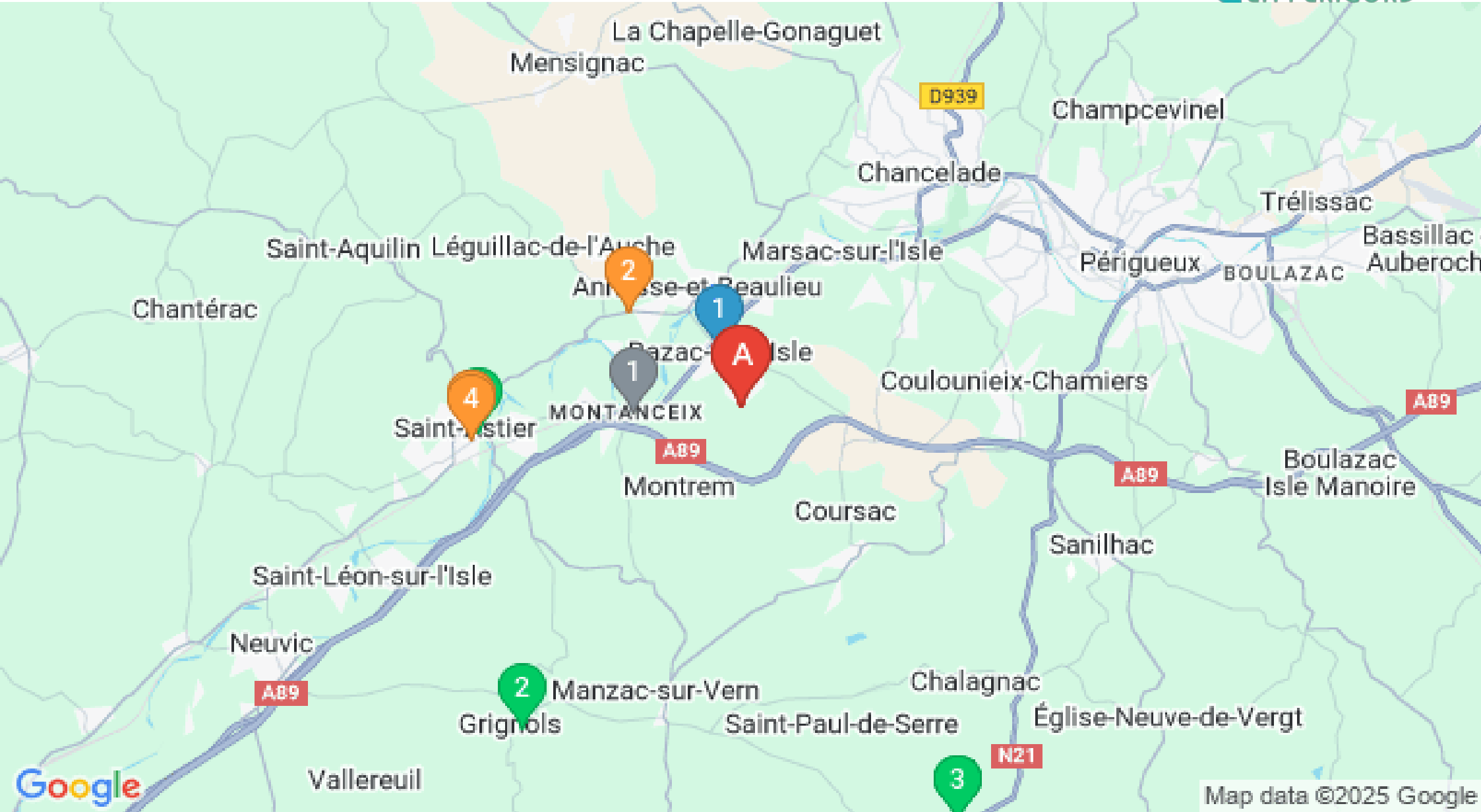
RAZAC-SUR-L'ISLE



Venez à la découverte de la fameuse micro-algue aux 1000 vertus qui deviendra votre meilleur alliée santé et bien-être. Lors de la visite, Jean-Marc vous présentera le mode de production et de récolte de la spiruline, source naturelle de protéines, fer et oligo-éléments. Une culture originale, dans des locaux adaptés pour une production responsable, locale et de qualité. Visite guidée le vendredi de 15h à 19h, groupes sur RDV (durée : env. 45 mn).



Map data ©2025 Google



Map data ©2025 Google